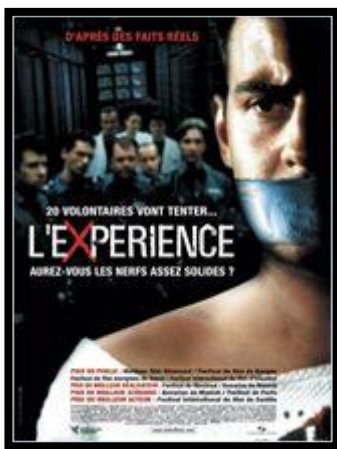


*Travail de Corinne Laval (Notre Dame, Nevers)*

*L'EXPERIENCE – 2000*

*Cette approche permet de distribuer des activités au regard des profils des étudiants : c'est dans une approche de pédagogie différenciée que s'effectue la restitution du travail de chacun. Les étudiants venant de bac pro pourront s'approprier les personnages de Shutte et de Bosch puis s'inclure dans une réflexion de groupe avec les étudiants s'appropriant les groupes de gardiens et de prisonniers... Activité qui a été efficace, les objectifs ont été atteints en particulier l'approche analytique...*

1



**Synopsis :** Afin d'étudier scientifiquement le comportement humain, le professeur Thon enferme vingt volontaires, des hommes ordinaires, dans un univers carcéral. Huit d'entre eux sont désignés pour être les "gardiens", les douze autres étant les "prisonniers". La règle est simple : comme dans une vraie prison, les détenus doivent obéir aux gardiens qui sont chargés de faire régner l'ordre.

Progressivement, la situation se détériore, la frontière entre l'expérience et la réalité devient de plus en plus floue. Le pouvoir monte à la tête de certains et les atteintes à la liberté et à la dignité en affectent d'autres. Chaque jour qui passe voit le pouvoir et l'autorité se heurter de plus en plus violemment à la rébellion.

L'expérience dépasse tout ce qui était prévu. Les personnalités se révèlent. Désormais, l'enjeu n'est plus scientifique : il s'agit d'abord de s'en sortir vivant.

**Objectifs :**

- Observer les individus au sein d'un groupe
- Caractériser des groupes
- Analyser l'influence du pouvoir sur les groupes

L'enseignant distribue les sujets d'observation à chaque étudiant au regard des objectifs fixés et des profils d'apprentissage des étudiants. (plusieurs étudiants auront le même sujet d'étude pour favoriser une restitution commune), une prise de notes spontanée devra être effectuée durant la projection.

Chaque étudiant rejoint son groupe d'appartenance à l'expérience, pour une mise en commun.



Vous êtes chargée de suivre un personnage durant toute l'expérience.

Voici Tark Fahd, prisonnier n° 77

Vous ne prendrez pas les passages hors expérience, c'est-à-dire lorsqu'il est avec Dora, sa petite amie. Par contre, prenez en considération lorsqu'il est au sein du journal...

2

### Histoire du sujet :

- ▶ Profession
- ▶ Age
- ▶ Statut matrimonial
- ▶ Motivations pour l'expérience
- ▶ Groupe d'appartenance dans l'expérience
- ▶ Spécificité de l'individu

### Evolution du sujet

	Début (1 et 2 jours)	Milieu (3 et 4 jours)	Fin (5 <sup>ème</sup> jour)
3 traits de caractère			
Effet sur le groupe d'appartenance			
Effet sur l'autre groupe			
Personnalité au sein du groupe <i>(rayer les mentions qui vous semblent fausses)</i>	Actif ou passif Positif ou négatif Progressif ou piétinant	Actif ou passif Positif ou négatif Progressif ou piétinant	Actif ou passif Positif ou négatif Progressif ou piétinant

Qu'est-ce qui pousse Tark à changer ? (justifiez votre réponse)

Identifiez sa responsabilité dans la dérive de l'expérience



Vous êtes chargée de suivre un personnage durant toute l'expérience.

Voici Shutte, prisonnier n° 82

### Histoire du sujet :

- ▶ Profession
- ▶ Age
- ▶ Statut matrimonial
- ▶ Motivations pour l'expérience
- ▶ Groupe d'appartenance dans l'expérience
- ▶ Spécificité de l'individu

### Evolution du sujet

	Début (1 et 2 jours)	Milieu (3 et 4 jours)	Fin (5 <sup>ème</sup> jour)
3 traits de caractère			
Effet sur le groupe d'appartenance			
Effet sur l'autre groupe			
Personnalité au sein du groupe <i>(rayer les mentions qui vous semblent fausses)</i>	Actif ou passif Positif ou négatif Progressif ou piétinant	Actif ou passif Positif ou négatif Progressif ou piétinant	Actif ou passif Positif ou négatif Progressif ou piétinant

Qu'est ce qui pousse Shutte à changer ? (justifiez votre réponse)

Identifiez sa responsabilité dans la dérive de l'expérience



Vous êtes chargée de suivre un personnage durant toute l'expérience.

Voici le docteur Jutta Grimm,

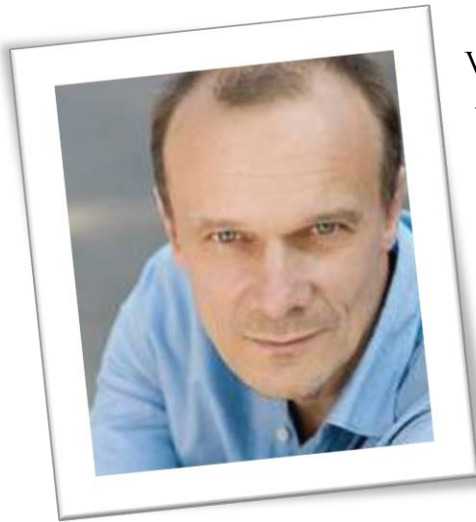
### Histoire du sujet :

- ▶ Profession
- ▶ Age
- ▶ Statut matrimonial
- ▶ Motivations pour l'expérience
- ▶ Groupe d'appartenance dans l'expérience
- ▶ Spécificité de l'individu

### Evolution du sujet

	Début (1 et 2 jours)	Milieu (3 et 4 jours)	Fin (5 <sup>ème</sup> jour)
3 traits de caractère			
Effet sur le groupe d'appartenance			
Effet sur l'autre groupe			
Personnalité au sein du groupe <i>(rayer les mentions qui vous semblent fausses)</i>	Actif ou passif Positif ou négatif Progressif ou piétinant	Actif ou passif Positif ou négatif Progressif ou piétinant	Actif ou passif Positif ou négatif Progressif ou piétinant

Qu'est-ce qui pousse Jutta à changer ? (justifiez votre réponse)  
Identifiez sa responsabilité dans la dérive de l'expérience



Vous êtes chargée de suivre un personnage durant toute l'expérience.

Voici le Professeur Klaus Thon, responsable de l'expérience

**Histoire du sujet :**

- ▶ Profession
- ▶ Age
- ▶ Statut matrimonial
- ▶ Motivations pour l'expérience
- ▶ Groupe d'appartenance dans l'expérience
- ▶ Spécificité de l'individu

**Evolution du sujet**

	Début (1 et 2 jours)	Milieu (3 et 4 jours)	Fin (5 <sup>ème</sup> jour)
3 traits de caractère			
Effet sur le groupe d'appartenance			
Effet sur l'autre groupe			
Personnalité au sein du groupe <i>(rayer les mentions qui vous semblent fausses)</i>	Actif ou passif Positif ou négatif Progressif ou piétinant	Actif ou passif Positif ou négatif Progressif ou piétinant	Actif ou passif Positif ou négatif Progressif ou piétinant

Qu'est ce qui pousse le Professeur à changer ? (justifiez votre réponse)  
Identifiez sa responsabilité dans la dérive de l'expérience :



Vous êtes chargée de suivre un personnage durant toute l'expérience.

Voici Bérus, un gardien

**Histoire du sujet :**

- ▶ Profession
- ▶ Age
- ▶ Statut matrimonial
- ▶ Motivations pour l'expérience
- ▶ Groupe d'appartenance dans l'expérience
- ▶ Spécificité de l'individu

**Evolution du sujet**

	Début (1 et 2 jours)	Milieu (3 et 4 jours)	Fin (5 <sup>ème</sup> jour)
3 traits de caractère			
Effet sur le groupe d'appartenance			
Effet sur l'autre groupe			
Personnalité au sein du groupe <i>(rayer les mentions qui vous semblent fausses)</i>	Actif ou passif Positif ou négatif Progressif ou piétinant	Actif ou passif Positif ou négatif Progressif ou piétinant	Actif ou passif Positif ou négatif Progressif ou piétinant

Qu'est ce qui pousse Bérus à changer ? (justifiez votre réponse)  
Identifiez sa responsabilité dans la dérive de l'expérience :



Vous êtes chargée de suivre un personnage durant toute l'expérience.

Voici Bosch, un gardien

### Histoire du sujet :

- ▶ Profession
- ▶ Age
- ▶ Statut matrimonial
- ▶ Motivations pour l'expérience
- ▶ Groupe d'appartenance dans l'expérience
- ▶ Spécificité de l'individu

### Evolution du sujet

	Début (1 et 2 jours)	Milieu (3 et 4 jours)	Fin (5 <sup>ème</sup> jour)
3 traits de caractère			
Effet sur le groupe d'appartenance			
Effet sur l'autre groupe			
Personnalité au sein du groupe <i>(rayer les mentions qui vous semblent fausses)</i>	Actif ou passif Positif ou négatif Progressif ou piétinant	Actif ou passif Positif ou négatif Progressif ou piétinant	Actif ou passif Positif ou négatif Progressif ou piétinant

Qu'est ce qui pousse Bosch à changer ? (justifiez votre réponse)  
Identifiez sa responsabilité dans la dérive de l'expérience :



Vous êtes chargé(e) d'observer le groupe des gardiens

**Relevez les 6 règles de vie qu'il doit imposer à l'autre groupe :**

- 1/
- 2/
- 3/
- 4/
- 5/
- 6/

**Repérez les phases de vie du groupe et les facteurs d'influence :**

	Description	Facteurs d'influence
Constitution		
Evolution		
Fin de vie		



Repérez les éléments contribuant à la formation de la perception et de décisions dans le groupe

	Formation de la perception	Formation de la décision
Le groupe des gardiens		

Repérez dans le film, les différents passages où la solidarité entre groupe est manifestée. Cette solidarité s'exprime t elle toujours contre l'autre groupe ?



Vous êtes chargé(e) d'observer le groupe des prisonniers

**Relevez les 6 règles de vie auxquelles est soumis ce groupe :**

- |    |    |
|----|----|
| 1/ | 4/ |
| 2/ | 5/ |
| 3/ | 6/ |

10

**Repérez les phases de vie du groupe et les facteurs d'influence :**

	Description	Facteurs d'influence
Constitution		
Evolution		
Fin de vie		

Repérez les éléments contribuant à la formation de la perception et de décisions dans le groupe

	Formation de la perception	Formation de la décision
Le groupe des prisonniers		

Repérez dans le film, les différents passages où la solidarité entre groupe est manifestée. Cette solidarité s'exprime t elle toujours contre l'autre groupe ?



Vous êtes chargée d'observer le groupe d'experts

**Relevez les 6 règles de vie énoncées par le professeur Thone :**

- |    |    |
|----|----|
| 1/ | 4/ |
| 2/ | 5/ |
| 3/ | 6/ |

**Repérez les phases de vie du groupe et les facteurs d'influence :**

	Description	Facteurs d'influence
Constitution		
Evolution		
Fin de vie		

Repérez les éléments contribuant à la formation de la perception et de décisions dans le groupe

	Formation de la perception	Formation de la décision
Le groupe des experts		

## ANALYSE

Le film invite à réfléchir sur le thème de la prison. Certes, il présente une prison fictive, mais l'objet de l'expérience est bel et bien d'étudier pourquoi les conditions de vie se détériorent en prison (l'expérience réelle de Stanford a été réalisée dans ce but. Plusieurs réflexions peuvent être développées :

- Une analyse des effets sur l'individu de la vie en prison. Pourquoi la prison, lieu de privation de libertés, mais également d'intimité, a-t-elle pour conséquences une diminution, voire une perte, de l'individualité, ainsi que l'apparition fréquente de
- détruire l'individu au lieu de se contenter de le punir ?

Autre réflexion sur le thème de la justice et du droit abordé par le film : la différence entre l'autorité et la domination, deux des formes du pouvoir. Le pouvoir désigne la capacité à agir sur les autres en imposant sa volonté, par force et contrainte ou bien par persuasion et autorité. La domination est ainsi une forme de pouvoir qui s'impose par la force, et même par la violence, niant la liberté de consentement de ceux sur lesquels elle s'exerce et exigeant d'eux une attitude de soumission. A l'inverse, l'autorité est un pouvoir reconnu comme légitime par ceux sur lesquels elle s'exerce en raison de l'estime et du respect qu'ils ont pour celui qui détient cette autorité. Ce respect peut être dû à ces compétences, à son charisme... L'autorité est donc un pouvoir librement accepté.

Cette différence entre domination et autorité est représentée dans le film par d'un côté les gardiens, en particulier Bérus, de l'autre côté par le professeur Thone et son assistante. Le film évoque également les dérives de la domination qui se transforme en violence extrême, avec la montée en puissance des exactions contre les prisonniers : la domination devenant un abus de pouvoir (si tant est qu'elle ne l'est pas toujours... ; mais il montre aussi les insuffisances de l'autorité : l'assistante se révèle incapable de maintenir son pouvoir face à la dérive autoritariste des gardiens et se retrouve elle-même emprisonnée. On peut alors se demander si tout pouvoir n'exige pas la possession de la force afin d'éviter d'être impuissant...

### Questions :

- 1/ A votre avis, pourquoi le règlement de la « prison » exige-t-il que les prisonniers se nomment par leur matricule ?
- 2/ Au départ, l'ambiance côté des prisonniers, ressemble un peu à celle d'une colonie de vacances. Pourquoi déchantent-ils très vite ?
- 3/ Les gardiens doivent faire respecter le règlement et se faire obéir des prisonniers sans utiliser la violence. Pourquoi est-ce difficile ? Quelle solution trouvent-ils ? Qu'en pensez-vous ? N'est-ce pas une forme de violence ?
- 4/ Pourquoi les gardiens séquestrent-ils le surveillant des caméras vidéos ? Pourquoi ne reconnaissent-ils pas l'autorité de l'assistante ? Pourquoi l'un d'eux tire sur le professeur Thone ? Quelle insuffisance de l'autorité est ici révélée ?

Au regard de la classification des groupes étudiée en cours, caractérisez les groupes du film... (vos réponses devront être argumentées)

Classification	Groupe gardiens	Groupe Prisonniers	Groupe experts
<b>Formation des groupes</b>			
• Modèle fonctionnaliste			
• Modèle d'autocatégorisation			
• Modèle de la cohésion sociale			
<b>Existence du groupe</b>			
• Primaire			
• Secondaire			
• <i>D'appartenance</i>			
• <i>De référence</i>			
• Formel			
• Informel			
• <i>Restreint</i>			
• <i>Foule</i>			
<b>Pensées du groupe (illustrez par des situations mises en évidence dans le film...)</b>			
L'illusion de l'invulnérabilité			
La croyance en la supériorité morale du groupe			
La rationalisation			
La transformation de l'opposant en stéréotype			
La pression de la conformité			
L'autocensure			
L'illusion de l'unanimité			
Les gardiens de la pensée			